

ELISA

2 Konings 2; 4; 5 en 6

1. Watter profeet het Elisa opgevolg? (2 Kon 2:9)



ELIA



JOSEF



JOSUA

2. Wat het Elisa van Elia gevat, nadat dit van hom afgeval het?
(2 Kon 2:14)



3. Elisa moes een keer giftige water bruikbaar maak, en daarna weer 'n giftige bredie.

3.1 Wat moes Elisa in die giftige water gooi? (2 Kon 2:21)



MEEL



PEPER



SOUT

3.2 Wat moes Elisa in die giftige bredie gooi? (2 Kon 4:41)



MEEL



PEPER



SOUT

4. Elia en Elisa het 'n paar wonderwerke in gemeen. Lees die volgende teksverse en kies dan watter wonderwerke hulle albei gedoen het.

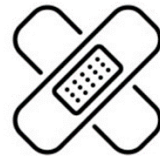
4.1 1 Kon 17:14 en 2 Kon 4:4



LOOP OP WATER



WEDUWES GEHELP DEUR VERMEERDERING



SIEKES GENEES

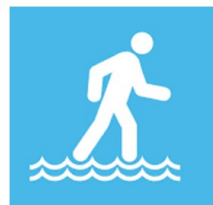
4.2 2 Kon 2:8 en 2 Kon 2:14



SPLIT DIE WATER



WATER IN WYN

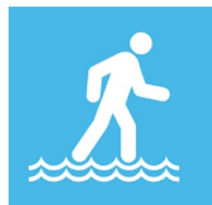


LOOP OP WATER

4.3 1 Kon 17:18-22 en 2 Kon 4:32-35



SIEKES GENEES



LOOP OP WATER



DOOIES OPGEWEK

5. Elisa het ook twee wonderwerke met Jesus in gemeen. Lees die teksverse en kies dan watter wonderwerke hulle albei gedoen het:

5.1 2 Kon 4:42-44 en Markus 6:35-44



WATER IN WYN



BROOD VERMEENDER



SIEKES GENEES

5.2 2 Kon 4:32-35 en Joh 11:43-44



DOOIES OPGEWEEK



SPLIT die water



WEDUWES GEHELP DEUR VERMEERDERING

6. Elisa help 'n man om van melaatsheid genees te word:

6.1 Wat was die man se naam gewees? (2 Kon 5:1)



BALAK



BOAS



Naaman

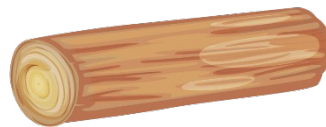
6.2 Hoeveel keer moes hy hom in die Jordaan rivier gaan was om gesond te word? (2 Kon 5:10)



7. Nog 'n ongewone wonderwerk was toe 'n byl in die water geval het. Wat het Elisa in die water gegooi om die byl bo te laat dryf? (2 Kon 6:6)



MEEL



SOUT

8. Elisa was 'n profeet deur wie God kragtige wonders gedoen het, die mense was bang vir hom, want hulle het gesê hy weet tot wat in hulle gesê word. (2 Kon 6:12)



KOPKRAPPER Antwoorde:



1. **ELIA**



2.



3.1 **sout**



3.2 **MEEL**



weduwees gehelp deur
vermeerdering

4.1



4.2 **SPLIT die water**



4.3 **DOOIES OPGEWEK**



5.1 **BROOD vermeerder**



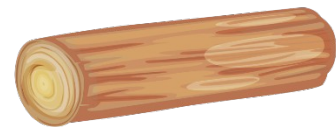
5.2 **DOOIES OPGEWEK**



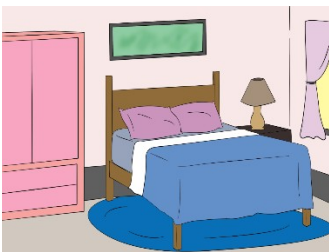
6.1 **Naäman**



6.2



7.



8.